



KEINE GEFAHR DURCH KOHLENMONOXID UND RAUCH!

Dunstabzugshaube kann nur dann betrieben werden,
wenn Frischluft über das Fenster nachströmt.

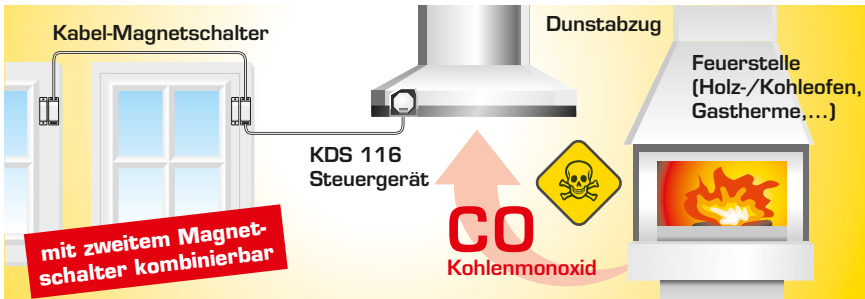
Kabel-Dunstabzug-Steuerung **KDS 116**

- ▶ Dunstabzugsbeleuchtung funktioniert auch bei geschlossenem Fenster
- ▶ ideal zum Nachrüsten bei bereits verlegter Steuerleitung oder Leerrohrverbindung
- ▶ Distanzplatten für Höhenausgleich am Fensterflügel
- ▶ mit Kabelbruchsicherung

Bestelldaten:

Artikel-Nr.: 300750

Kabel-Magnetschalter
in verschiedenen RAL
Farben erhältlich!



Technische Daten:

Betriebsspannung:	230 V AC / 50 Hz
Schaltleistung max.:	3500 W / 16 A
Funktionsbereich:	-15° C / +40° C
Schutzart:	IP 20
Steuerkabel Ø:	3 mm
Kabellänge:	6 m
(Sonderlängen auf Anfrage lieferbar)	

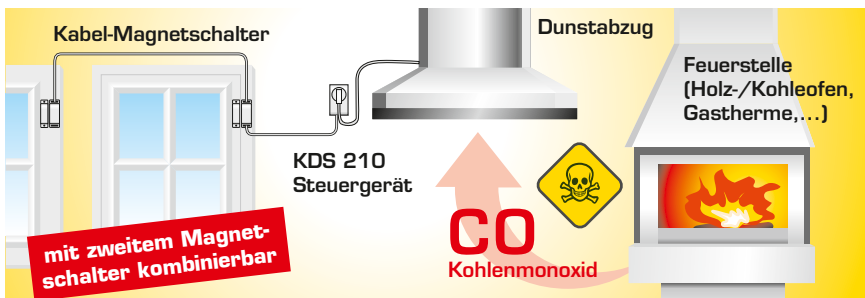
Kabel-Dunstabzug-Steuerung **KDS 210**

- ▶ einfache Montage der Komponenten!
- ▶ Distanzplatten für Höhenausgleich am Fensterflügel
- ▶ mit Kabelbruchsicherung
- ▶ Umstecksicherung

Bestelldaten:

Artikel-Nr.: 300672

Kabel-Magnetschalter
in verschiedenen RAL
Farben erhältlich!



Technische Daten:

Betriebsspannung:	230 V AC / 50 Hz
Schaltleistung max.:	1150 W / 5 A
Funktionsbereich:	-15° C / +40° C
Schutzart:	IP 20
Steuerkabel Ø:	3 mm
Kabellänge:	4 m oder 6 m
Die Kabellänge bei der Bestellung angeben! (Sonderlängen auf Anfrage lieferbar)	

Kabel-Magnetschalter **KMS 098K21/K22**

- ▶ zusätzlicher Kabel-Magnetschalter für zweites Fenster: Es muss mindestens ein Fenster geöffnet sein, damit die Dunstabzugshaube eingeschaltet werden kann
- ▶ Distanzplatten für Höhenausgleich am Fensterflügel

KMS 098K21

Zusatzkontakt für KDS 210

Bestelldaten:

Artikel-Nr.: 300643

KMS 098K22

Zusatzkontakt für KDS 116

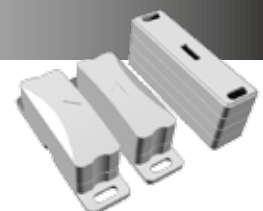
Bestelldaten:

Artikel-Nr.: 300743

Steuerleitung
(Meterware)

Bestelldaten:

Artikel-Nr.: 200780



Kabel-Magnetschalter
in verschiedenen RAL
Farben erhältlich!